



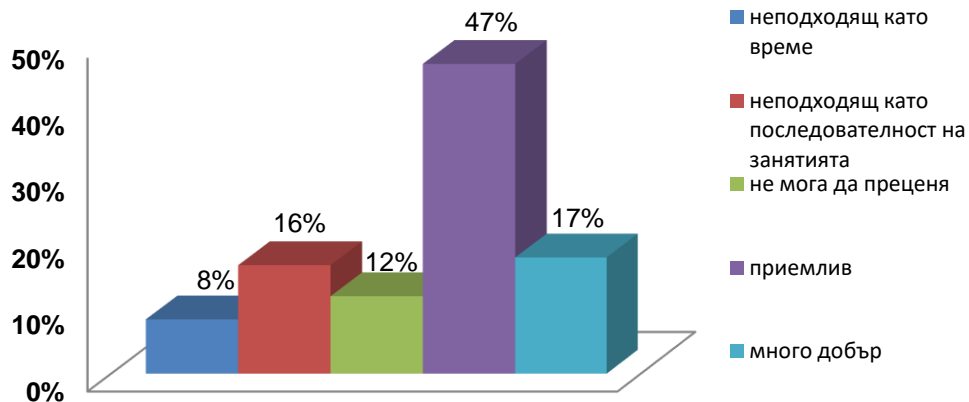
„NON SIBI, SED OMNIBUS”

УНИВЕРСИТЕТСКИ АНКЕТИ – 2016

01-01 ПРОУЧВАНЕ НА СТУДЕНТСКОТО МНЕНИЕ ЗА СПЕЦИАЛНОСТТА

СПЕЦИАЛНОСТ	КУРС	ДАТА НА ПРОВЕЖДАНЕ	АНКЕТИРАНИ ЛИЦА
МЕДИЦИНСКА СЕСТРА	I	6.03-01.12.2016 г.	86 бр.

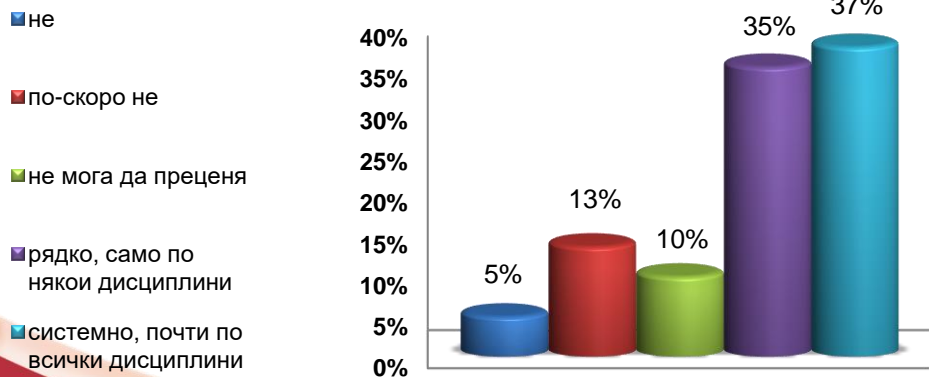
Как оценявате седмичния разпис на учебните занятия на Вашата група ?



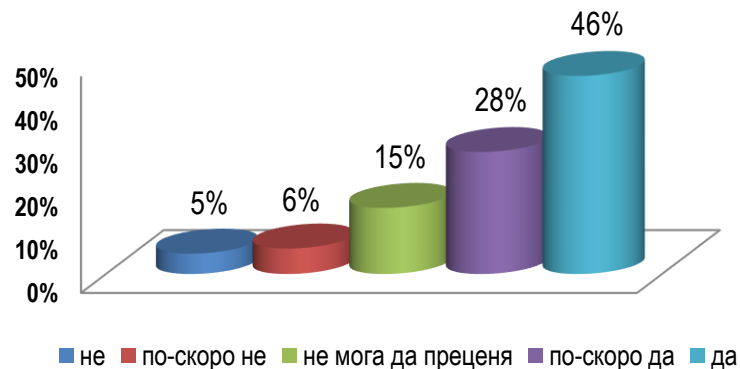
Възлагат ли Ви се творчески задачи по специалността в активен процес на самостоятелна разработка?



Осигуряват ли Ви преподавателите конкретна помощ и консултации?



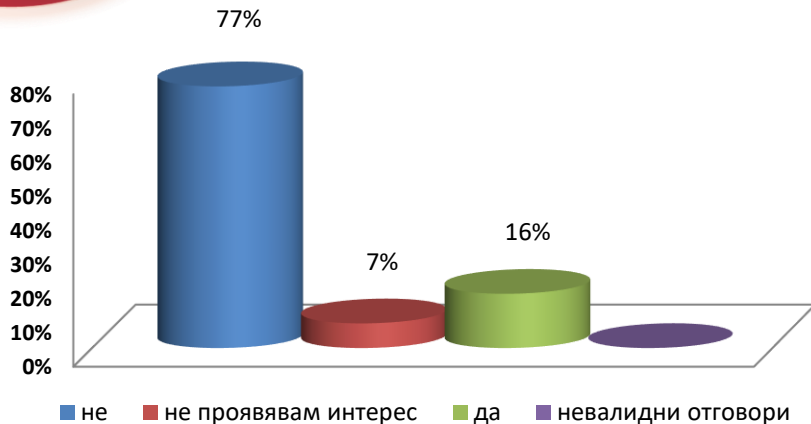
Обективно ли се оценяват знанията Ви от текущ контрол, изпити?



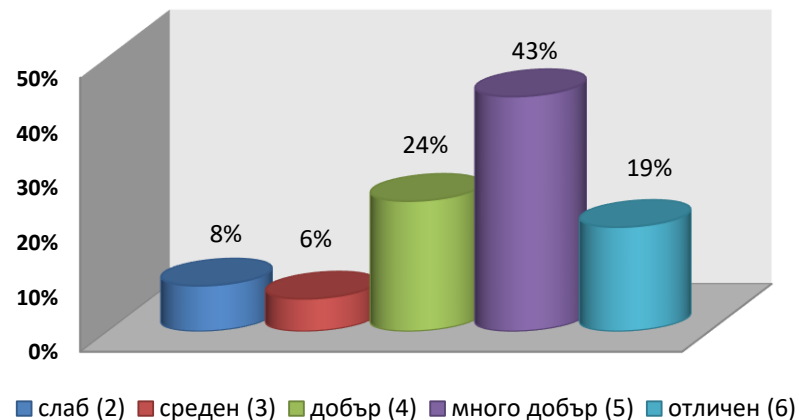


„NON SIBI, SED OMNIBUS”

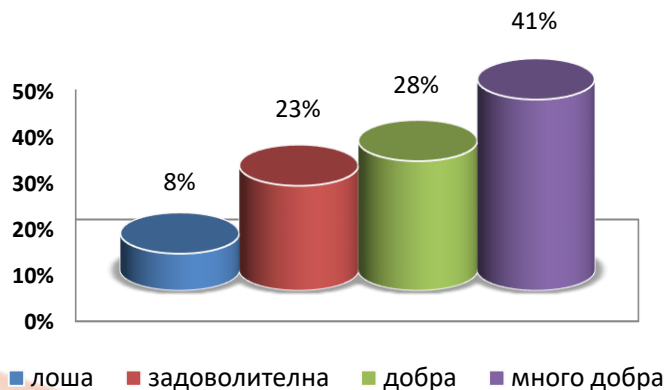
Участвали ли сте в научни изследвания и в приложни разработки под ръководството на преподавател ?



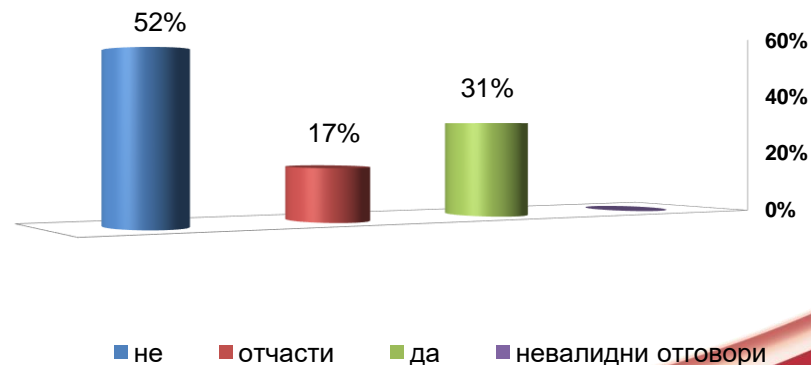
Поставете оценка за организацията на учебно-изследователската и научната работа със студентите:



Как оценявате академичната етика и атмосфера в специалността и служебните взаимоотношения: Между студенти и студенти?



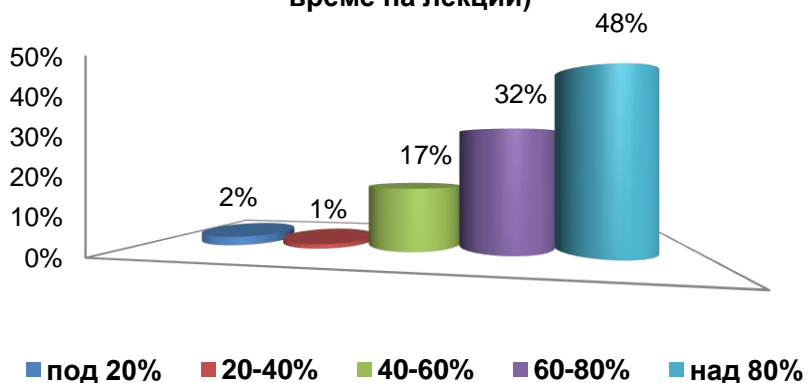
Знаете ли дали Ваши състуденти участват в Катедрени съвети и във Факултетния съвет при обсъждане на учебни планове и програми по специалността (програмата) ?



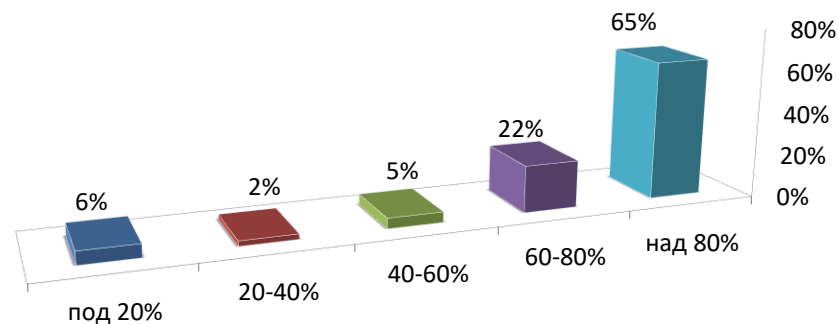


„NON SIBI, SED OMNIBUS”

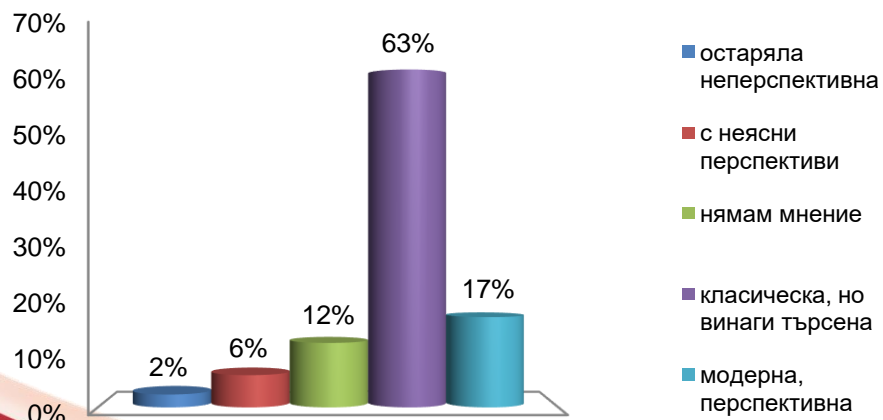
Какво е посещението на занятията по дисциплини, при които се прави проверка за присъствие ? (По време на лекции)



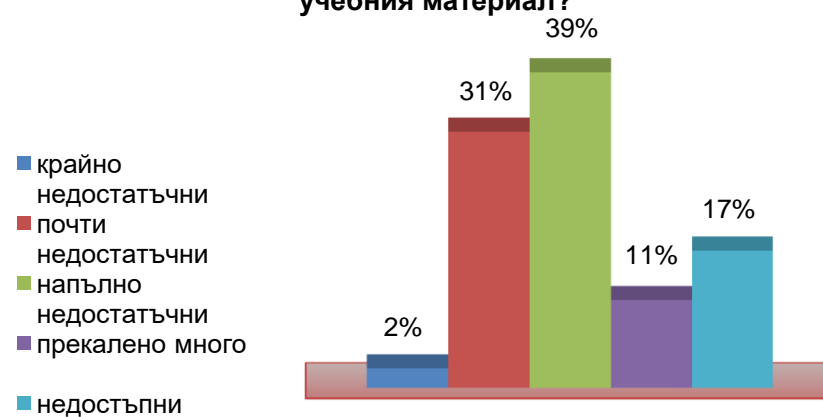
Какво е посещението на занятията по дисциплини, при които се прави проверка за присъствие ? (По време на семинарни, лабораторни, практически упражнения)



Как оценявате специалността (програмата), по която следвате ?



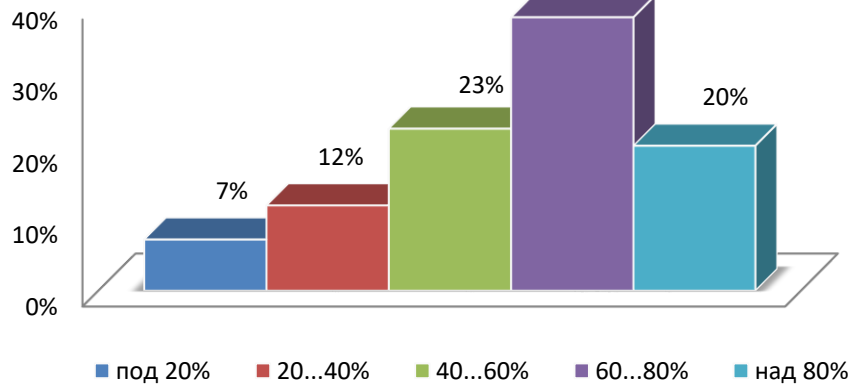
Как оценявате допълнителните източници на информация, подпомагащи усвояването на учебния материал?



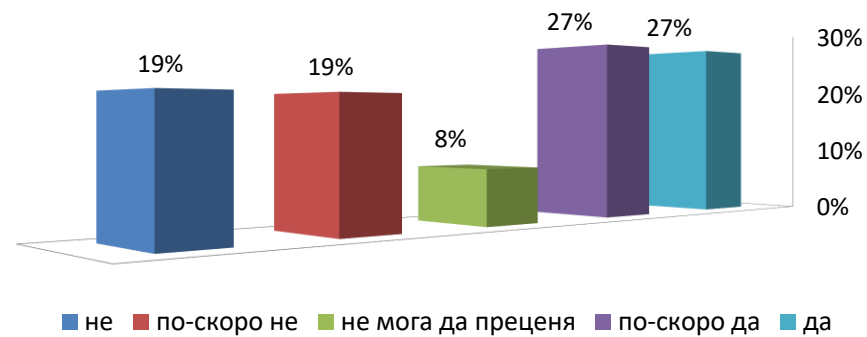


"NON SIBI, SED OMNIBUS"

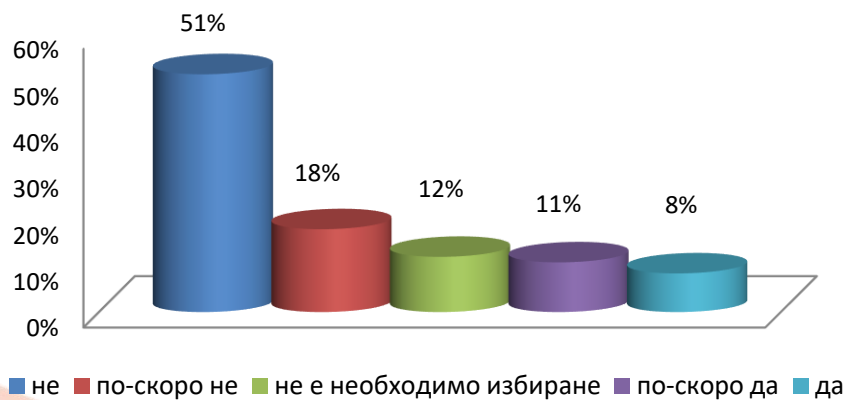
Какво е посещението на занятията по дисциплини, при които не се прави проверка за присъствие? (По време на лекции)



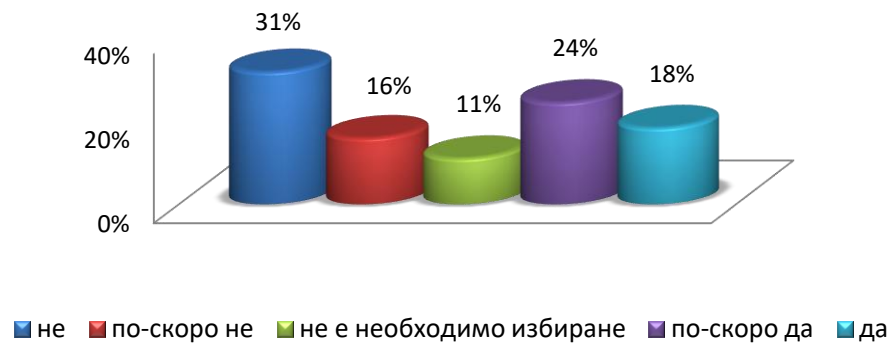
Удовлетворява ли Ви организацията на изпитните сесии (продължителност на сесията, интервали между изпитите)?



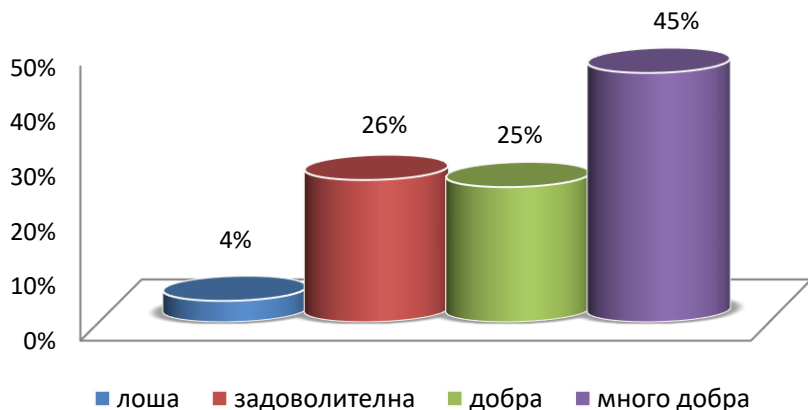
Разполагате ли с реална възможност да избирате: Преподаватели?



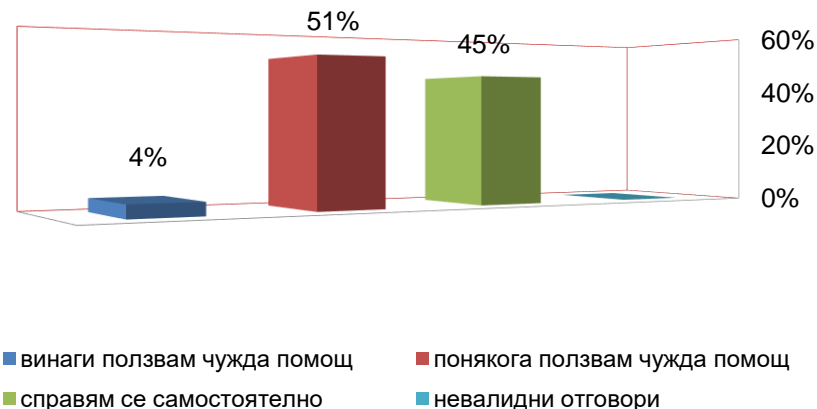
Разполагате ли с реална възможност да избирате: Дисциплини?



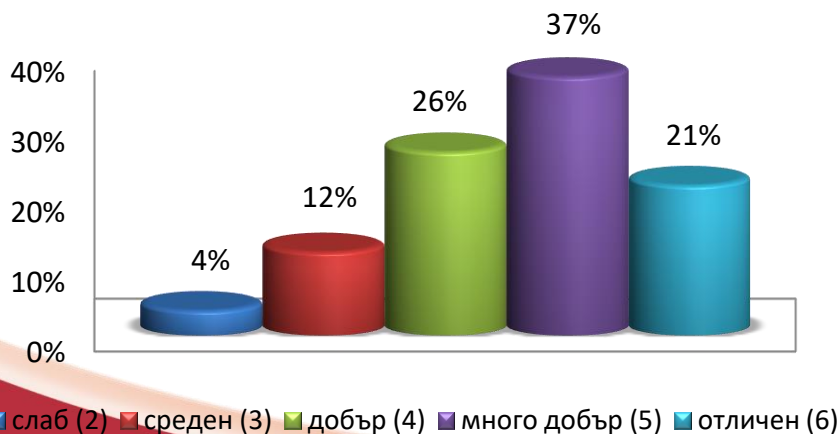
Как оценявате академичната етика и атмосфера в специалността и служебните взаимоотношения: Между студенти и преподаватели?



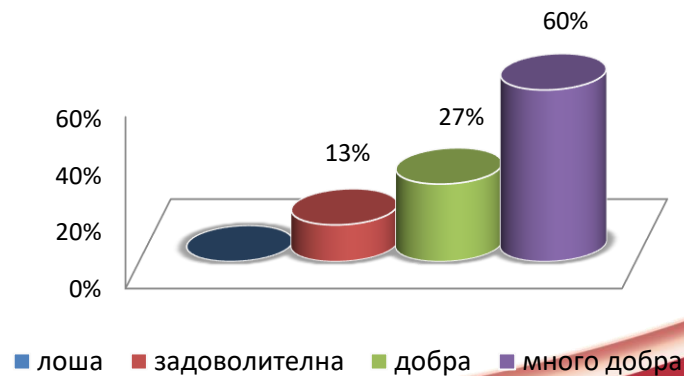
Доколко самостоятелно се справяте с усвояването на учебния материал ?



Поставяте оценки на трудовата дисциплина по шестобалната система на: Студентите



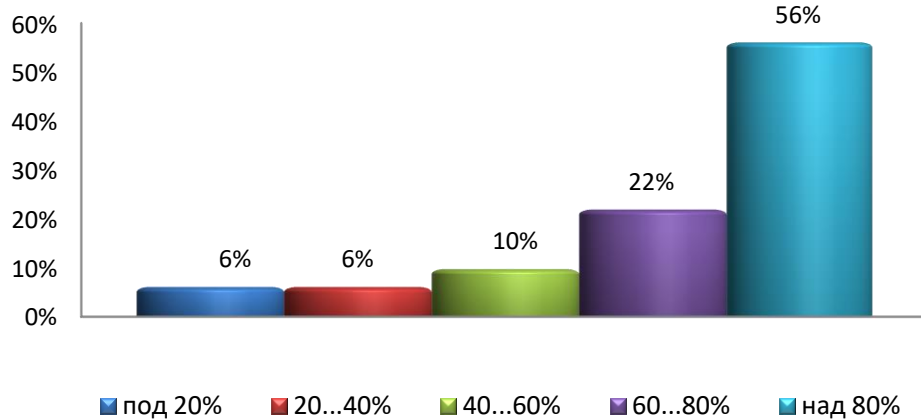
Как оценявате академичната етика и атмосфера в специалността и служебните взаимоотношения: Между студенти и администрация?



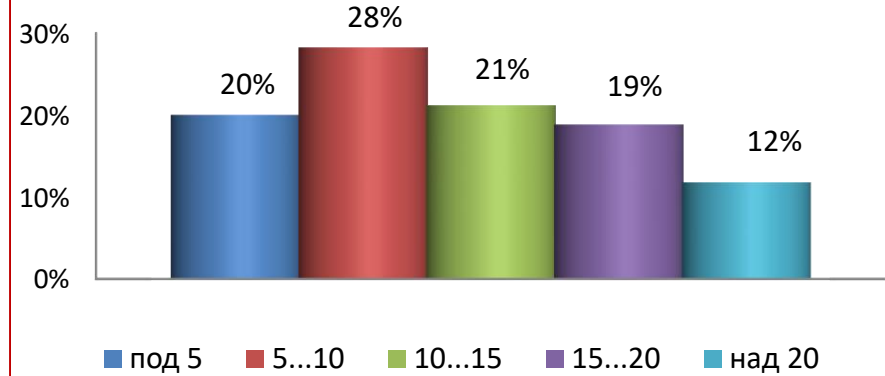


"NON SIBI, SED OMNIBUS"

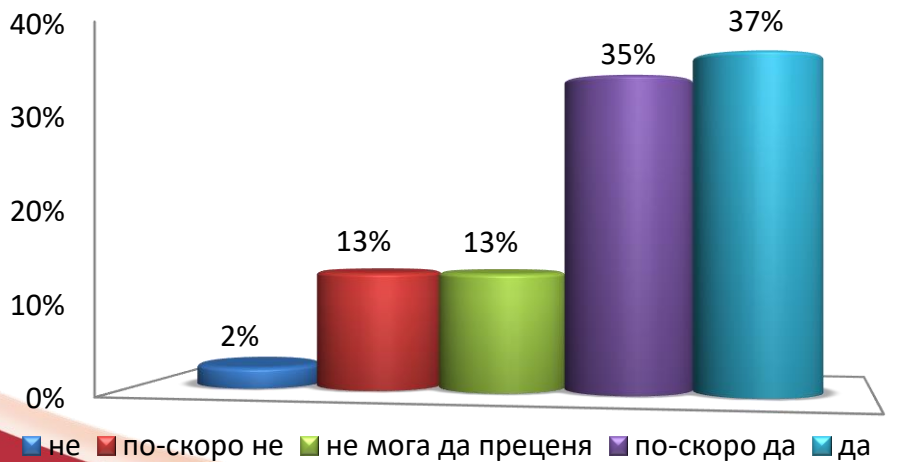
Какво е посещението на занятията по дисциплини, при които не се прави проверка за присъствие ? (По време на семинарни, лабораторни, практически упражнения)



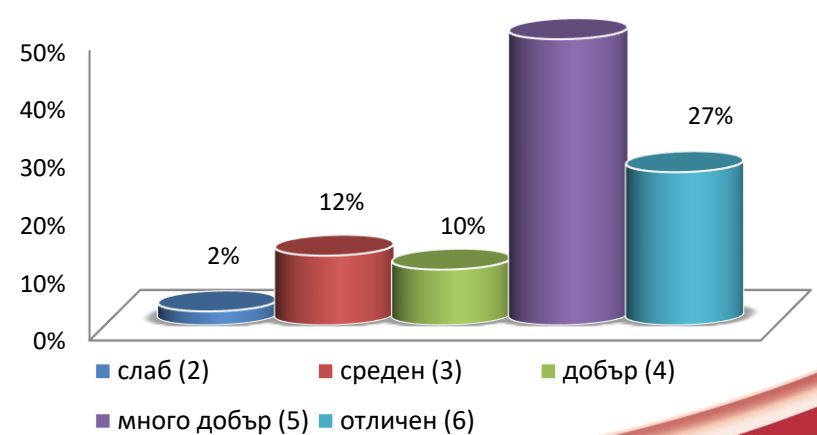
По колко часа седмично отделяте от извънучебното си време за усвояване на преподадения материал и изпълняване на възложените Ви учебни задачи ?



Удовлетворява ли Ви учебния план на специалността ?



Поставете оценки на трудовата дисциплина по шестобалната система на: Преподавателите





„NON SIBI, SED OMNIBUS“

ИЗВОДИ

През 2016 г. е направено анкетно проучване на студентското мнение за специалността „Медицинска сестра“ (МС) – I - ви курс.

- ✓ По-малко от половината студенти (**17%**) са на мнение, че седмичният разпис на учебните занятия е много добър, според **47%** той е приемлив, **8%** смятат, че е неподходящ като време, а други **12%** не могат да преценят;
- ✓ По-висока посещаемост с над **80%** присъственост по време на лекции (**48%**), семинарни, лабораторни и практически упражнения (**65%**) се реализира от студентите, когато се извършва проверка на присъствието. При липса на такава, делът на редовните студенти по време на лекции (**20%**) намалява значително, при семинарните, лабораторни и практически упражнения се наблюдава същото явление (**56%**);
- ✓ Отделеното извънаудиторно време за самоподготовка – усвояване на преподадения материал и изпълняване на възложените учебни задачи – е под **5 ч./седм.** за **20%**. Самоподготовка с от **5-10 ч./седм.** съобщават **28%** от студентите. Самоподготовка от **10-15 ч./седм.** отбелязват **21%**, **15-20 ч./седм.** - **19%** от анкетираните и с над **20 ч./седм.** са **12%**;
- ✓ Над половината от анкетираните – **72%** са удовлетворени от учебния план на специалността;



„NON SIBI, SED OMNIBUS”

- ✓ **37%** посочват, че им се осигурява конкретна помощ и консултации от преподавателите системно, почти по всички дисциплини. Според **35%** това става рядко, само по някои дисциплини;
- ✓ Много висок процент от анкетираните студенти (**74%**) смятат, че знанията им от текущия контрол и изпитите им са обективно оценявани и само **11%** са на мнение, че не са;
- ✓ Организацията на изпитните сесии (продължителност на сесията, интервали между изпитите) е оценена високо от **54%** от анкетираните;
- ✓ Отрицателен отговор относно избора на преподавател дават **69%** от студентите, докато липса на възможност за избор на учебна дисциплина, отчитат **47%**;
- ✓ Висока оценка на трудовата дисциплина на преподавателите дават от **27-49%** от анкетираните (по шестобалната система „мн. добър“ и „отличен“). Самооценката на студентите по отношение на трудовата дисциплина варира между **21-37%** - висока;
- ✓ Част от анкетираните (**52%**) посочват, че им се възлагат творчески задачи по специалността рядко, само по някои дисциплини;
- ✓ Допълнителните източници, подпомагащи усвояването на учебния материал са напълно достатъчни според **39%** от анкетираните;



„NON SIBI, SED OMNIBUS”

- ✓ Според **45%** от студентите те се справят самостоятелно при усвояване на учебния материал, **51%** понякога ползват чужда помощ, **5%** винаги ползват чужда помощ;
- ✓ Участие в научни изследвания и в приложни разработки под ръководството на преподавател отричат **77%** от студентите;
- ✓ Висока оценка на академичната етика и атмосфера в специалността и служебните взаимоотношения между:
 - студенти и студенти дават - **41%** от анкетираните;
 - студенти и преподаватели – **45%** от анкетираните;
 - студенти и администрация – **60%** от анкетираните;
- ✓ Специалността е оценена като класическа, но винаги търсена от **63%** от студентите и като модерна, перспективна от **17%**;